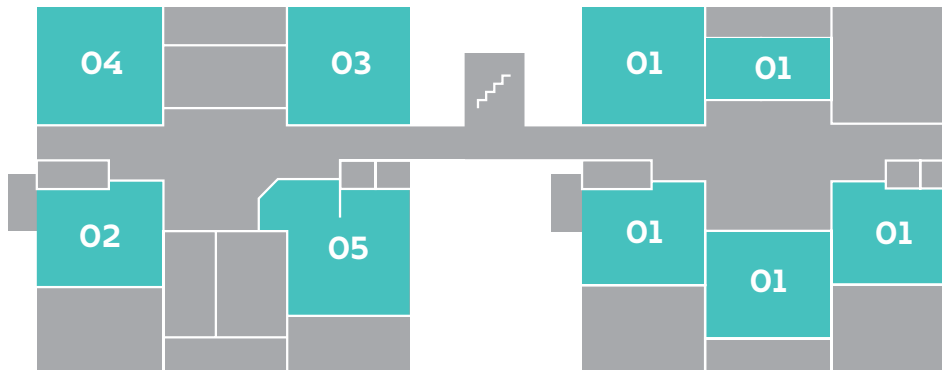


LAGEPLAN: TURM 4, 1. OG



- 01 TÜFTEL-STATIONEN
- 02 RETRO-GAMING
- 03 LÖTWORKSHOP MINI-SPIEL
- 04 GASSENSORIK WORKSHOP
- 05 SNACKBAR



SCHÜLER
FORSCHUNGSZENTRUM
SAARLOUIS

FORSCHERTAG

AM SCHÜLERFORSCHUNGSZENTRUM SAARLOUIS
10.11.2018 / 11.00 - 15.00

NAME: _____ ALTERSKLASSE: 6 - 10 11 - 15 JAHRE

STATION 01	STATION 02	STATION 03	STATION 04	STATION 05
STATION 06	STATION 07	STATION 08	STATION 09	STATION 10

- GESAMT PUNKTE -



St. Nazairer Allee 6 · 66740 Saarouis
Anspruchspartner: Benjamin Brück
E-Mail: brueck@sfz-sls.de

WWW·SFZ·SLS·DE



SCIENCE RALLYE

TÜFTELAUFGABEN FÜR ZWEI ALTERSTUFEN

In zwei Altersklassen können Schüler/innen aller Schulen des Landkreises Saarlouis an je zehn Tüftelaufgaben aus den MINT-Bereichen teilnehmen.

RETRO-GAMING

KONSOLEN UND SPIELE VON 1975 BIS 2000

Die Technikfreunde Fraulautern e.V. präsentieren die Geschichte des Videospiele.

LÖTWORKSHOP

LÖTE DIR DEIN EIGENES MINI-SPIEL

Lerne in einem Video-Kurs Löten!

DEMO-WORKSHOP: GASSENSORIK

FÜR DIE GROSSEN FORSCHER AB 14 JAHREN

Das Schülerlabor SinnTec bietet einen Einblick in die Funktionsweise von MOS-Sensoren.

